

平成28年度統計資料

(平成28年4月～平成29年3月)

科別患者数

診療日数267日

(人)

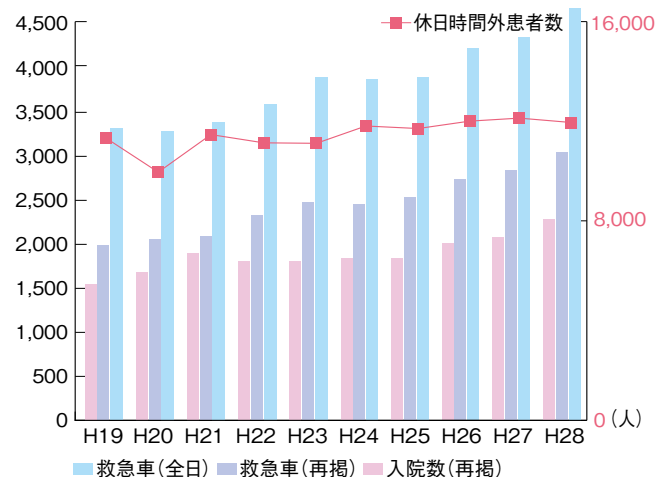
	入院患者数					外来患者数		
	入院数	退院数	延患者数	1日当たり	平均 在院日数	新患者数	延患者数	1日当たり
内科	2,765	2,660	35,478	97.2	13.3	4,773	42,963	160.9
透析						38	37,500	119.8
心療内科						89	950	3.6
循環器内科	1,516	1,458	12,097	33.1	8.3	662	5,942	22.3
リウマチ科	459	427	8,953	24.5	21.0	222	9,800	36.7
小児科	687	674	4,144	11.4	6.2	2,409	12,080	45.2
外科	1,396	1,344	16,611	45.5	12.3	332	11,083	41.5
整形外科	1,003	935	22,809	62.5	24.5	2,166	20,867	78.2
形成外科						154	984	3.7
脳神経外科	747	709	17,751	48.6	25.2	1,092	7,218	27.0
呼吸器外科	80	78	555	1.5	7.1	43	1,358	5.1
心臓血管外科	147	133	3,018	8.3	22.4	37	964	3.6
皮膚科	60	55	653	1.8	11.6	654	6,930	26.0
泌尿器科	650	637	5,214	14.3	8.2	841	12,470	46.7
産婦人科	1,760	1,689	13,805	37.8	8.2	1,878	30,809	115.4
眼科	168	164	1,796	4.9	11.0	153	2,305	8.6
耳鼻咽喉科	176	171	1,341	3.7	7.9	683	6,007	22.5
麻酔科							465	1.7
歯科口腔外科	124	122	681	1.9	5.5	1,296	5,869	22.0
救急科	426	419	2,512	6.9	5.9	1,370	2,538	9.5
計	12,164	11,675	147,418	403.9	12.6	18,892	219,102	820.6
病床利用率 95.50%					紹介率 71.97%			
					逆紹介率 61.64%			

救急患者数

(人)

救急車搬入数	患者数	4,641
救急患者総数 (夜間・休日)	患者数	11,626
	1日当たり	31.9%
救急車搬入数(再掲) (夜間・休日)	患者数	3,068
	1日当たり	8.4
	夜間救急車 夜間患者総数	26.4%
入院数(再掲) (夜間・休日)	患者数	2,260
	1日当たり	6.2
	入院数 夜間患者総数	19.4%
ドクターヘリ		24

10年間の救急患者推移





保健予防活動

(人)

活動内容		利用者数
人間ドック	通院2日ドック(1泊2日)	3,022
	1日ドック(日帰り)	5,299
	脳ドック	336
	計	8,657
集団健康スクリーニング		900
その他検査・健診		10,994
機能訓練・訪問指導		
健康教育・健康相談		20,178

活動内容		利用者数
がん検診	胃検診	128
	肺がん	760
	乳がん	2,190
	大腸検診	528
	子宮がん	2,616
	前立腺がん	1,519
	計	7,741
合計		48,470

その他の件数

(件)

理学療法	脳血管リハ	22,188
	運動器リハ	18,999
	呼吸器リハ	2,840
	心大血管リハ	3,178
	がんリハ	1,594
	早期加算(再掲)	30,473
	合計	48,799
作業療法	脳血管リハ	16,524
	運動器リハ	6,877
	呼吸器リハ	2,433
	がんリハ	1,816
	早期加算(再掲)	15,890
合計	27,650	
言語聴覚療法	脳血管リハ	12,455
	早期加算(再掲)	7,580
その他の件数	計画書	1,861
	退院指導	1,105
栄養科	常食	179,305
	特食	165,253
	他	23,112
	合計	367,670
	個別栄養指導外来	1,945
	個別栄養指導入院	1,849
	集団栄養指導外来	133
	集団栄養指導入院	53
合計	3,980	
分娩数		613
透析回数		39,453
通院治療センター		2,157

薬剤科	処方	78,791
	調剤	151,813
	混注	200,962
	院外処方	87,998
	合計	519,564
	薬剤指導①	0
	薬剤指導②	1,171
	薬剤指導③	3,756
	合計	4,927
手術室	内科	0
	小児科	625
	外科	828
	整形外科	978
	産婦人科	166
	脳外科	307
	泌尿器科	201
	(ESWL)	227
	眼科	66
	耳鼻咽喉科	2
	皮膚科	0
	リウマチ科	195
	心臓血管外科	73
	呼吸器外科	2
	形成外科	87
歯科口腔外科	1	
合計	3,758	
ペインクリニック		479

放射線科	一般撮影	53,079	
	透視	2,353	
	特殊撮影	2,351	
	CT	17,665	
	MRI	7,101	
	骨密度	564	
	心カテ	1,242	
	合計	84,355	
検査科	生理	55,638	
	血液	595,662	
	血清	78,620	
	細菌	48,948	
	一般	120,943	
	化学	1,632,813	
	病理	14,604	
	生殖	597	
合計	2,547,825		
特殊検査	内視:胃・食道・十二指腸	8,075	
	内視:大腸	1,662	
	内視:気管支鏡	116	
	膵・胆管造影・処置	236	
	超音波内視鏡	107	
	腎生	26	
	剖検	11	
	合計	10,233	
	心・脈カテーテル手術		479
	ペースメーカー手術		84



地区別患者数(人間ドック除く)

地区		外 来		入 院		救急患者総数	
		患者数(人)	構成比(%)	患者数(人)	構成比(%)	患者数(人)	構成比(%)
長野市	旧市内	3,178	1.5%	1,510	1.0%	132	0.9%
	駅南	2,371	1.1%	902	0.6%	256	1.8%
	東部	4,806	2.2%	1,918	1.3%	309	2.2%
	北部	1,919	0.9%	803	0.5%	128	0.9%
	西部	207	0.1%	143	0.1%	4	0.0%
	篠ノ井	61,250	28.0%	39,704	26.9%	4,016	28.5%
	川中島町	22,407	10.2%	16,550	11.2%	1,692	12.0%
	松代町	7,443	3.4%	2,139	1.5%	263	1.9%
	信更町	3,437	1.6%	2,800	1.9%	214	1.5%
	青木島	4,466	2.0%	1,842	1.2%	243	1.7%
	真島	932	0.4%	521	0.4%	54	0.4%
	小島田	1,325	0.6%	962	0.7%	106	0.8%
	稲里	7,069	3.2%	4,701	3.2%	571	4.0%
	若穂	1,021	0.5%	804	0.5%	30	0.2%
	丹波島	2,570	1.2%	1,862	1.3%	210	1.5%
	安茂里	3,170	1.4%	1,448	1.0%	198	1.4%
	七二会	802	0.4%	1,115	0.8%	41	0.3%
	大岡	1,125	0.5%	1,103	0.7%	83	0.6%
信州新町	2,018	0.9%	1,517	1.0%	105	0.7%	
中条	746	0.3%	746	0.5%	45	0.3%	
千曲市		55,948	25.5%	41,239	28.0%	3,501	24.8%
坂城町		9,138	4.2%	8,270	5.6%	489	3.5%
上田市		7,893	3.6%	4,451	3.0%	520	3.7%
須坂市		1,682	0.8%	1,094	0.7%	129	0.9%
松本市		579	0.3%	468	0.3%	28	0.2%
東筑摩郡		1,320	0.6%	1,119	0.8%	55	0.4%
上水内郡		1,809	0.8%	1,196	0.8%	79	0.6%
中野市		861	0.4%	354	0.2%	37	0.3%
東御市		515	0.2%	159	0.1%	17	0.1%
他市町村		5,025	2.3%	3,078	2.1%	282	2.0%
県外			0.9%	2,900	2.0%	270	1.9%
合計		219,102	100.0%	147,418	100.0%	14,107	100.0%



経路別入院患者割合

他院からの紹介	診療所より	30.4%
	病院より	6.5%
	福祉施設より	3.3%
	小計	40.2%
一般外来		38.7%
救急車		15.5%
時間外		4.7%
その他		0.9%
合計		100.0%

訪問看護ステーション他

訪問看護ステーション(訪問延人員)	利用対象人員	1,876人
	訪問診療	110回
	訪問看護	6,990回
	訪問リハビリ	1,002回
通所リハ	延人員	1,761人
訪問リハ(病院)		2,214人
ボランティア活動(参加延人員)	JA女性部	178人
	アスパラの会	174人
	サマーチャレンジ	1人
	合計	353人
医療相談室	相談件数	14,840人

教室・講演会参加者数

転倒予防教室	9回	99人
介護教室	3回	22人
認知症サポート要請講座	1回	17人
各種講演会	※82回	3,423人

※1 院外も含む

妊娠準備学級	12回	339人
腎臓病教室	6回	50人
糖尿病教室	18回	239人
地域セミナー	10回	505人

居宅介護支援事業

(人)

対応数	昼	530
	夜	56
	計	586
	介護保険関係	553
居宅介護支援事業(相談件数)	その他の福祉サービス	7
	医療に関すること	180
	施設・住まいに関すること	28
	高齢者虐待	2
	成年後見制度	1
	消費者被害	0
	苦情・調整	0
	その他	2
	計	773

地域包括支援センター

(人)

対応数	時間内	1,169
	時間外	151
	ケアマネからの相談	358
	計	1,678
居宅介護支援事業(相談件数)	介護保険関係	1,109
	その他の福祉サービス	149
	医療に関すること	152
	施設・住まいに関すること	90
	高齢者虐待	105
	成年後見制度	4
	消費者被害	4
	苦情・調整	5
	その他	213
	計	1,831



DPC対象病院実績 (平成28年4月～平成29年3月)

診療科名	請求件数(件)	平均在院日数(日)	請求額平均1件当たり(円)	DPC平均単価(円)
内科	2,748	13.4	613,715	45,698
循環器科	1,397	8.4	873,587	104,424
外科	1,303	13.1	798,082	60,806
産婦人科	839	8.9	530,674	59,827
小児科	670	6.1	349,831	57,182
整形外科	863	25.4	1,385,129	54,543
脳神経外科	678	25.9	1,459,748	56,448
泌尿器科	616	8.4	507,598	60,750
リウマチ科	390	21.4	897,939	42,010
耳鼻咽喉科	171	8.1	434,189	53,802
眼科	160	11	601,956	54,786
呼吸器外科	74	7.6	1,340,894	175,621
心臓血管外科	120	24.9	3,604,599	144,715
皮膚科	51	12.1	460,566	37,946
合計	10,080	13.6	813,511	59,647

平成29年度 DPC医療機関別係数 (平成29年4月1日現在)

基礎係数(Ⅲ群)		1.0296
暫定調整係数		0.0240
機能評価係数 I	一般病棟入院基本料 7対1	0.1001
	総合入院体制加算3	0.0437
	臨床研修病院入院診療加算1 基幹型	0.0012
	診療録管理体制加算1	0.0027
	医師事務作業補助体制加算1 15対1	0.0266
	急性期看護補助体制加算 25対1 (5割以上)	0.0388
	看護職員夜間配置加算(1の口 配置加算2)	0.0146
	地域医療支援病院入院診療加算	0.0266
	医療安全対策加算1	0.0026
	地域加算6	0.0012
	感染防止対策加算1	0.0122
	感染防止対策地域連携加算	0.0031
	病棟薬剤業務実施加算	0.0063
	検体検査管理加算4	0.0126
	データ提出加算2 イ200床以上の病院	0.0040
	機能評価係数I 合計	0.2963
機能評価係数 II	保険診療係数	0.00806
	効率性指数に基づく係数	0.00763
	複雑性指数に基づく係数	0.00865
	カバー率指数に基づく係数	0.01102
	地域医療指数に基づく係数	0.00895
	救急医療係数	0.01125
	後発医薬品係数	0.00949
	機能評価係数II 合計	0.0651
医療機関別係数		1.4150



平成28年度疾患コード

診療科別上位疾患、上位疾患の平均在院日数

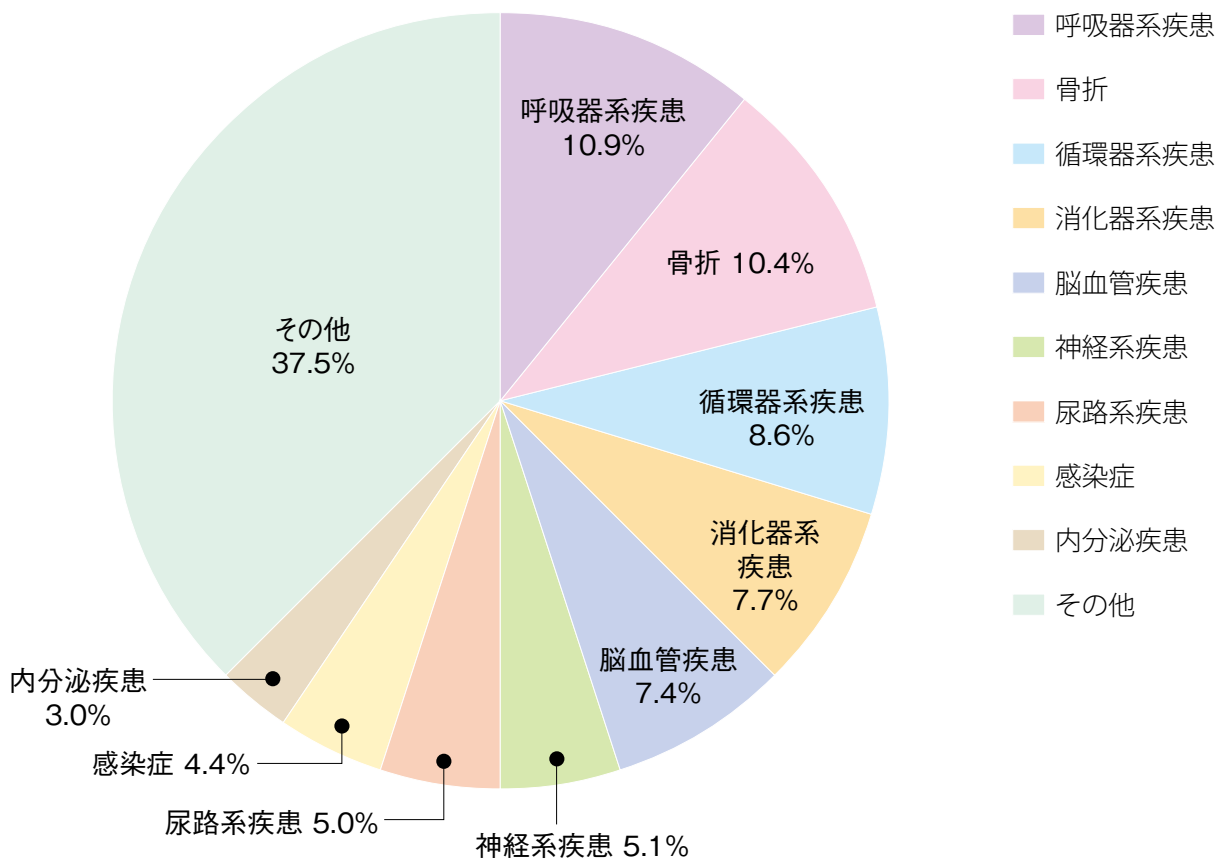
(平成28年4月～平成29年3月)

	平均 在院 日数	1位		2位		3位		4位		5位						
		疾患コード	件数	平均 在院 日数	疾患コード	件数	平均 在院 日数	疾患コード	件数	平均 在院 日数	疾患コード	件数	平均 在院 日数			
内科	13.4	疾患コード040080	270	16.7	疾患コード040040	233	15	疾患コード060100	153	2.3	疾患コード030250	144	2	疾患コード030250	120	12.2
		肺炎等			肺の悪性腫瘍			小腸大腸の良性疾患(良性腫瘍を含む)			睡眠時無呼吸			慢性腎臓病候群・慢性間質性腎炎・慢性腎不全		
循環器内科	8.4	疾患コード050050	770	2.8	疾患コード050130	184	21.3	疾患コード050170	91	9	疾患コード050030	69	12.4	疾患コード050210	68	11.7
		狭心症・慢性虚血性心疾患			心不全			閉塞性動脈疾患			急性心筋梗塞・再発性心筋梗塞			徐脈性不整脈		
外科	13.1	疾患コード060035	189	13.1	疾患コード060160	148	4.8	疾患コード060020	132	17.2	疾患コード060210	88	17	疾患コード060150	82	7
		結腸(虫垂を含む)の悪性腫瘍			鼠径ヘルニア			胃の悪性腫瘍			ヘルニアの記載のない腸閉塞			虫垂炎		
産婦人科	8.9	疾患コード120260	163	4.3	疾患コード120070	111	6.6	疾患コード120180	86	8.7	疾患コード12002X	77	3.8	疾患コード120170	70	25.8
		分娩の異常			卵巣の良性腫瘍			胎児及び胎児付属物の異常			子宮頸・体部の悪性腫瘍			早産、切迫早産		
小児科	6.1	疾患コード140010	185	8.4	疾患コード040090	78	5.4	疾患コード040100	52	6.3	疾患コード150010	47	3.7	疾患コード040080	46	6.2
		妊娠期間短縮・低出生に関連する障害			急性気管支炎・急性細気管支炎・下気道感染症			喘息			ウイルス性腸炎			肺炎等		
整形外科	25.4	疾患コード160800	172	33.6	疾患コード07040X	71	35.4	疾患コード070343	67	16.5	疾患コード070230	50	23.7	疾患コード160760	42	7
		股関節・大腿近位骨折			股関節骨頭壊死・股関節症			脊柱管狭窄脊髄症を含む			膝関節症			前腕の骨折		
脳神経外科	25.9	疾患コード010060	294	27.5	疾患コード010040	98	37.9	疾患コード160100	67	19.8	疾患コード010230	39	10.9	疾患コード010050	35	17.3
		脳梗塞			非外傷性蓋内血腫			頭蓋・頭蓋内損傷			てんかん			非外傷性硬膜下血腫		
泌尿器科	8.4	疾患コード11012X	252	4.4	疾患コード110080	65	5.4	疾患コード110070	63	11.4	疾患コード110310	52	12.8	疾患コード110200	28	11.3
		上部尿路疾患			前立腺の悪性腫瘍			膀胱腫瘍			腎または尿路の感染症			前立腺肥大等		
リウマチ	21.4	疾患コード040080	62	23.1	疾患コード070560	50	28	疾患コード070470	45	13.4	疾患コード040081	37	34.2	疾患コード110310	25	13.6
		肺炎等			全身性臓器障害を伴う自己免疫性疾患			関節リウマチ			誤嚥性肺炎			腎または尿路の感染症		
耳鼻咽喉科	8.1	疾患コード030240	40	6.9	疾患コード030400	20	7.2	疾患コード030350	18	8.2	疾患コード030428	9	12.4	疾患コード030300	8	5.4
		扁桃周囲膿瘍・急性扁桃炎・急性咽頭喉頭炎			前庭機能障害			慢性副鼻腔炎			突発性難聴			声帯の疾患(その他)		
眼科	11	疾患コード020110	95	4.9	疾患コード020160	24	23.4	疾患コード020200	9	15.4	疾患コード020220	7	16.1	疾患コード020210	4	28
		白内障・水晶体の疾患			網膜剥離			黄斑・後極変性			緑内障			網膜血管閉塞症		
呼吸器外科	7.6	疾患コード040040	45	7.6	疾患コード040200	13	6.9	疾患コード040030	3	3	疾患コード160450	3	4.7	疾患コード040150	3	8
		肺の悪性腫瘍			気胸			呼吸器系の良性腫瘍			肺・胸部気管・気管支損傷			肺・縦隔の感染、膿瘍形成		
心臓血管外科	24.9	疾患コード050161	27	31.2	疾患コード050163	21	20.4	疾患コード050080	18	27.6	疾患コード050050	17	30.1	疾患コード050180	15	2
		解離性大動脈瘤			非破裂性大動脈瘤、腸骨動脈瘤			弁膜症(連合弁膜症を含む)			狭心症、慢性虚血性心疾患			静脈・リンパ管疾患		
皮膚科	12.1	疾患コード080011	11	8.2	疾患コード161060	6	3	疾患コード070010	4	2.5	疾患コード080020	4	6.8	疾患コード070395	2	8.5
		急性膿皮症			詳細不明の損傷等			骨軟部の良性腫瘍			帯状疱疹			壊死性筋膜炎		
全診療科	13.6	疾患コード050050	789	3.4	疾患コード040080	446	17.5	疾患コード010060	323	28	疾患コード040040	285	13.8	疾患コード060035	263	10.2
		狭心症・慢性虚血性心疾患			肺炎等			脳梗塞			肺の悪性腫瘍			結腸(虫垂を含む)の悪性腫瘍		



平成28年度 疾患別救急搬送数

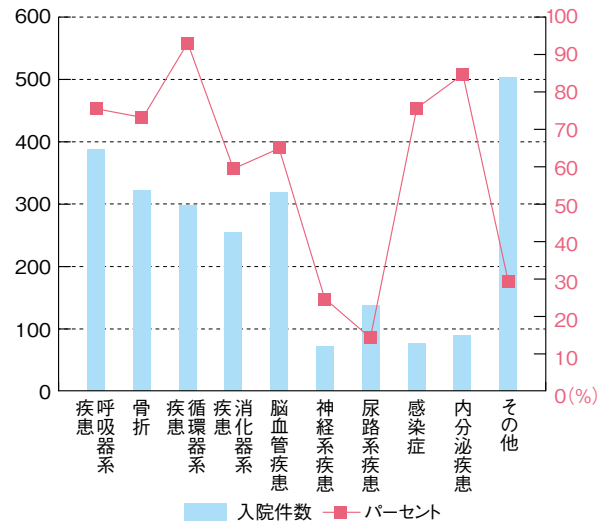
疾患	救急搬送件数	%
呼吸器系疾患	507	10.9%
骨折	484	10.4%
循環器系疾患	400	8.6%
消化器系疾患	359	7.7%
脳血管疾患	344	7.4%
神経系疾患	237	5.1%
尿路系疾患	232	5.0%
感染症	206	4.4%
内分泌疾患	138	3.0%
その他	1,734	37.4%
合計	4,641	100.0%





平成28年度 疾患別救急搬送入院件数

疾患	入院件数	%
呼吸器系疾患	388	76.5
骨折	322	74.3
循環器系疾患	297	93.0
消化器系疾患	255	59.5
脳血管疾患	320	65.2
神経系疾患	71	24.7
尿路系疾患	138	14.7
感染症	77	73.1
内分泌疾患	90	84.6
その他	506	29.0
合計	2,464	53.0



疾病別重症度 (上位疾患のみ)

疾患	疾患件数	疾病	疾病件数	重症区分	
				重症	中症
呼吸器系疾患	507	肺炎	176	164	12
		誤嚥性肺炎	99	94	5
		インフルエンザ	64	29	35
骨折	484	大腿骨骨折	162	155	7
		腰椎圧迫骨折	46	32	14
		前腕・上腕の骨折	30	16	9
循環器系疾患	400	心不全	134	126	8
		虚血性心疾患	112	94	18
		動脈瘤及び解離	36	31	5
消化器系疾患	359	消化管出血	46	37	9
		腸閉塞	32	31	1
		急性胆のう炎	20	20	0
脳血管疾患	344	脳梗塞	183	175	8
		脳出血	126	122	4
		慢性硬膜下血腫	11	10	1
神経系疾患	237	てんかん	66	37	29
		一過性脳虚血発作	20	17	3
尿路系疾患	232	尿路・尿管結石	63	5	58
		腎盂腎炎	53	53	0
		尿路感染症	44	37	7
感染症	206	急性胃腸炎	125	31	94
		敗血症	23	23	0
内分泌疾患	138	脱水	61	37	24
		低血糖	29	24	5

平成28年疾病統計資料 (平成28年4月1日～平成29年3月31日)

平成28年 疾病大分類・診療科別・退院患者数

コード	国際疾病大分類	総数	内科	呼内	腎内	循環	小児	外科	整形
	総数	11,069	1,208	796	576	1,444	671	1,330	913
<01>	感染症及び寄生虫症	321	43	30	36	8	86	36	1
<02>	新生物	1,855	401	285	26	2	1	609	3
<03>	血液及び造血器の疾患並びに免疫機構	44	17	3	3	1	4	4	0
<04>	内分泌、栄養及び代謝疾患	268	155	10	37	5	14	8	0
<05>	精神及び行動の障害	46	7	2	4	12	1	3	0
<06>	神経系の疾患	305	7	153	4	2	14	0	19
<07>	眼及び付属器の疾患	159	0	0	1	0	1	0	0
<08>	耳及び乳様突起の疾患	104	5	1	5	0	0	3	0
<09>	循環器系の疾患	1,758	32	18	43	950	1	22	6
<10>	呼吸器系の疾患	1,089	160	234	115	44	249	22	1
<11>	消化器系の疾患	1,128	322	10	46	9	10	577	1
<12>	皮膚及び皮下組織の疾患	55	3	4	2	0	7	1	0
<13>	筋骨格系及び結合組織の疾患	442	7	4	13	0	24	1	275
<14>	腎尿路生殖器系の疾患	779	26	13	160	14	10	6	0
<15>	妊娠、分娩及び産じょく〈褥〉	790	3	0	0	0	0	0	0
<16>	周産期に発生した病態	189	0	0	0	0	189	0	0
<17>	先天奇形、変形及び染色体異常	13	0	0	2	0	7	0	1
<18>	症状、徴候及び異常臨床所見	79	4	24	1	1	33	0	1
<19>	損傷、中毒及びその他の外因の影響	1,076	16	5	78	31	19	34	558
<21>	健康状態に影響を及ぼす要因	569	0	0	0	365	1	4	47

平成28年 疾病大分類・在院期間別・退院患者数

コード	国際疾病大分類	総数	1～7日	～14日	～21日
	総数	11,069	5,625	2,460	1,134
<01>	感染症及び寄生虫症	321	191	70	31
<02>	新生物	1,855	883	396	295
<03>	血液及び造血器の疾患並びに免疫機構	44	15	17	5
<04>	内分泌、栄養及び代謝疾患	268	114	88	33
<05>	精神及び行動の障害	46	35	6	5
<06>	神経系の疾患	305	214	47	14
<07>	眼及び付属器の疾患	159	98	14	18
<08>	耳及び乳様突起の疾患	104	71	28	4
<09>	循環器系の疾患	1,758	751	364	211
<10>	呼吸器系の疾患	1,089	403	320	142
<11>	消化器系の疾患	1,128	683	285	77
<12>	皮膚及び皮下組織の疾患	55	25	13	9
<13>	筋骨格系及び結合組織の疾患	442	107	96	63
<14>	腎尿路生殖器系の疾患	779	426	215	64
<15>	妊娠、分娩及び産じょく〈褥〉	790	458	244	27
<16>	周産期に発生した病態	189	121	42	14
<17>	先天奇形、変形及び染色体異常	13	9	1	0
<18>	症状、徴候及び異常臨床所見	79	48	11	10
<19>	損傷、中毒及びその他の外因の影響	1,076	416	196	109
<21>	健康状態に影響を及ぼす要因	569	557	7	3

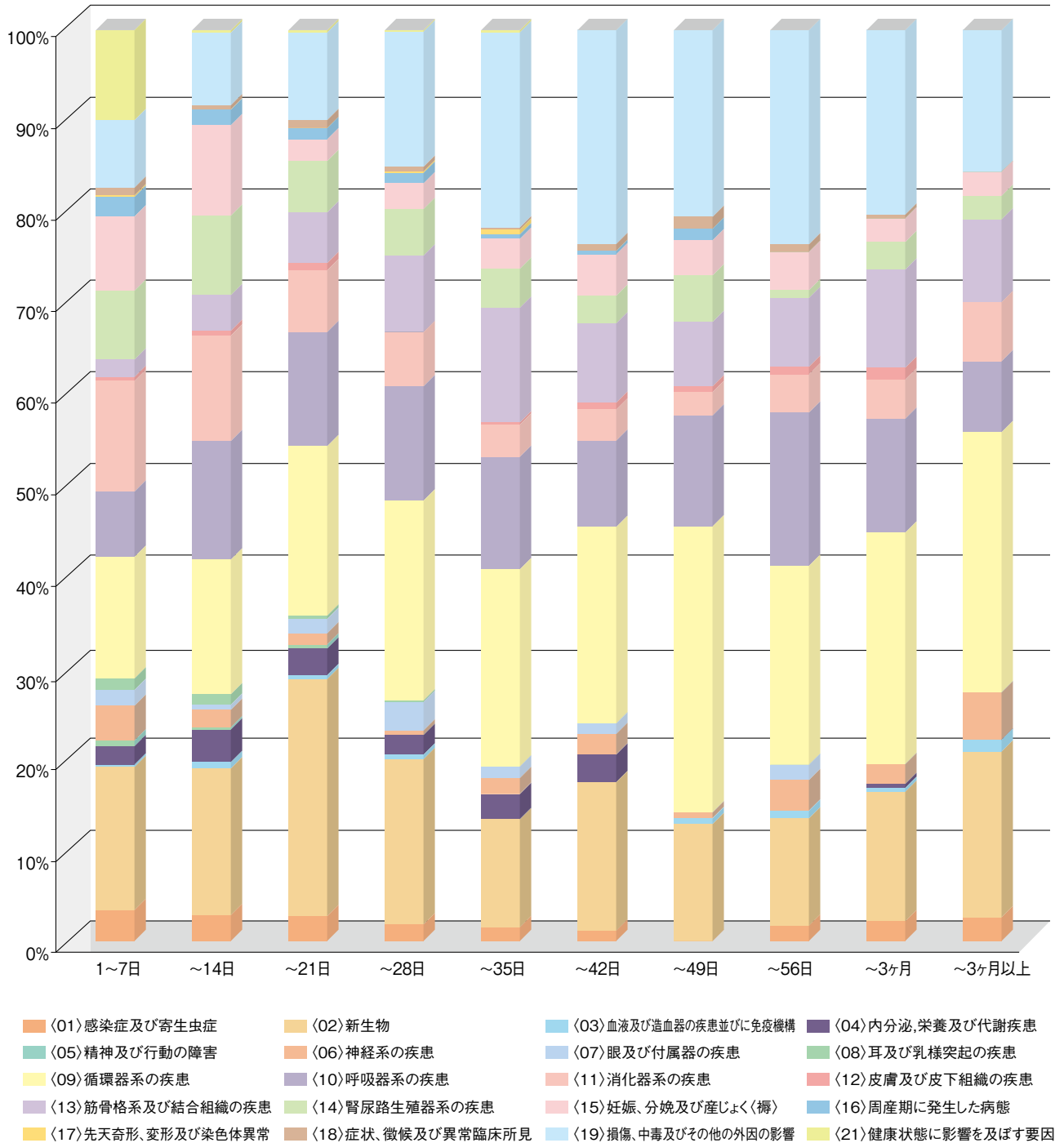


脳外	心外	呼外	皮膚	泌尿	産科	婦人	眼科	耳鼻	形成	リ膠	口腔	総合	救急
697	131	76	42	635	882	361	164	170	0	419	122	13	419
0	0	0	7	5	0	5	0	10	0	41	0	2	11
28	1	50	11	147	0	242	0	14	0	17	16	0	2
0	0	0	0	0	0	2	0	1	0	8	0	0	1
2	0	0	0	2	0	1	0	0	0	23	0	4	7
1	0	0	0	1	0	1	0	0	0	2	0	1	11
85	0	0	0	0	0	0	0	2	0	8	0	0	11
0	0	0	0	0	0	0	157	0	0	0	0	0	0
7	0	0	0	1	0	0	0	49	0	4	0	0	29
491	126	0	0	6	0	0	0	0	0	12	0	0	51
1	0	22	0	0	0	2	0	83	0	121	2	0	33
0	0	0	0	5	0	2	0	3	0	30	93	2	18
0	0	0	18	0	0	1	0	2	0	9	5	0	3
0	0	0	3	0	0	0	0	0	0	102	0	0	13
1	1	0	1	402	0	98	0	1	0	35	0	3	8
1	0	0	0	0	786	0	0	0	0	0	0	0	0
0	0	0	0	0	0	0	0	0	0	0	0	0	0
1	0	0	0	2	0	0	0	0	0	0	0	0	0
0	0	0	0	2	0	0	0	3	0	1	0	0	9
79	3	4	2	6	0	7	7	2	0	6	6	1	212
0	0	0	0	56	96	0	0	0	0	0	0	0	0

～28日	～35日	～42日	～49日	～56日	～3ヶ月	3ヶ月以上	平均在院日数
606	397	264	155	119	232	77	13.0
11	6	3	0	2	5	2	10.4
110	47	43	20	14	33	14	13.1
3	0	0	1	1	1	1	15.5
13	11	8	0	0	1	0	11.2
0	0	0	0	0	0	0	4.7
3	7	6	1	4	5	4	9.2
19	5	3	0	2	0	0	11.1
1	0	0	0	0	0	0	6.2
133	86	57	49	26	59	22	16.4
76	49	25	19	20	29	6	15.3
36	14	9	4	5	10	5	9.5
0	1	2	1	1	3	0	15.1
51	50	23	11	9	25	7	22.2
31	17	8	8	1	7	2	9.8
17	13	12	6	5	6	2	10.0
7	2	1	2	0	0	0	8.3
1	2	0	0	0	0	0	9.8
3	1	2	2	1	1	0	10.7
90	85	62	31	28	47	12	18.9
1	1	0	0	0	0	0	2.8



平成28年 疾病大分類・在院期間別・退院患者数





平成28年 科別・上位疾患退院患者数

(平成28年4月1日～平成29年3月31日)

(少数疾患未表示)

	1位	2位	3位	4位	5位	6位	7位	8位	9位	10位	科(%)
内科	悪性新生物 234	消化器系の 良性新生物 167	内分泌、栄養 及び代謝疾患 155	肺炎 132	その他の消化 器系の疾患 132	胆嚢、胆管膵 の障害 110	胃、食道及び 十二指腸の疾患 51	感染症及び 寄生虫 43	循環器系の 疾患 32	尿路器系の 疾患 26	89.6
呼吸器 内科	気管支及び肺 の悪性新生物 264	睡眠時無呼 吸症候群 148	肺炎 110	間質を障害す る呼吸器疾患 58	慢性化気道 疾患 35	感染症及び 寄生虫 30	呼吸器系に 関する症状、徴候 24	循環器系の 疾患 18	尿路器系の 疾患 13	下気道の化 膿性、及び壊 死性病変 10	89.2
腎臓内 科	肺炎 103	腎不全 94	糸球体疾患・ 腎尿管間 質性疾患 56	透析カテの機 械的合併症 51	消化器系のそ の他の疾患 46	循環器系の 疾患 43	内分泌、栄養 及び代謝疾患 37	感染症及び 寄生虫 36	新生物 26	CAPD腹膜炎 11	87.3
循環器 内科	虚血性心疾患 453	冠動脈形成 バイパス術後 等 365	その他の心 疾患 349	動脈及び毛細 血管の疾患 113	肺炎 41	心臓・血管挿 入物、移植片 の合併症 22	高血圧性心 疾患 13	脳血管疾患 9	肺性心、肺循 環の疾患 7	静脈の疾患 5	95.4
小児科	周産期に発 生した病態 189	感染症及び 寄生虫 86	急性下気道 感染症 76	肺炎 71	急性上気道 感染症 52	喘息 48	症状、徴候及び 異常臨床所見 33	川崎病 23	その他の損傷、そ の他の外因の影響 19	神経系の疾患 16	91.2
外科	S状結腸・直 腸肛門の悪 性新生物 190	ヘルニア 170	その他の統 発性悪性新 生物 127	胆嚢、胆管 膵の障害 126	胃の悪性新 生物 113	肝及び肝内 胆管膵の悪 性新生 90	腸閉塞 88	虫垂炎 79	腸その他の 疾患 78	食道の 悪性新生物 38	82.6
整形外 科	骨折 427	脊柱障害 123	股・膝関節症 101	抜釘 47	膝及び 下腿の損傷 40	肩及び上腕 の損傷 33	骨障害及び 軟骨障害 19	神経系の 疾患 19	整形外科的 挿入物の機 械的合併症 17	その他の関 節障害 12	91.8
脳神経 外科	脳梗塞 296	脳出血 176	頭部損傷 73	挿入性及び 発作性障害 72	脳の新生物 24	その他の 脳血管疾患 19	神経系の その他の障害 10	前庭機能障害 7	中枢神経系 の炎症性疾患 3		97.6
心臓外 科	動脈及び毛細 血管の疾患 49	心臓弁の障害 29	虚血性心疾患 28	静脈、リンパ管及 びリンパ節疾患 8	その他の 心疾患 8	その他の損傷、そ の他の外因の影響 5					94.8
呼吸器 外科	呼吸器の 悪性新生物 41	気胸 16	呼吸器の統 発性悪性新 生物 5	呼吸器系の 良性新生物 4	胸腔内臓器 の損傷 3	間質を障害す る呼吸器疾 患 2	下気道の化 膿性及び壊 死性病変 2				96.1
皮膚科	皮膚及び 皮下組織の 感染症 11	皮膚の 良性新生物 6	皮膚・粘膜病 変を伴うウ イルス疾患 5	皮膚の 悪性新生物 4	軟部組織障 害 3	その他の損傷 その他の外因 の影響 2	水疱症 2	蕁麻疹およ び紅斑 2	褥瘡 2	その他の細 菌性疾患 2	93.9
泌尿器 科	腎尿管間 質性疾患 186	尿路結石 138	尿路の悪性 新生物 109	新生物疑い に対する検 査(前立腺) 56	男性性器の 疾患 49	男性性器の 悪性新生物 21	その他の尿 路系の疾患 14	泌尿器系の 良性新生物 12	骨盤臓器の 損傷 5	女性性器の 非炎症性障 害 5	93.7
産科	妊娠及び分娩 に関する障害 374	分娩の合併症 175	自然分娩 103	妊娠に関する 他の母体障害 62	妊娠中毒症 30	流産 21	その他の周産期 に発生した病態 18				99.6
婦人科	子宮及び付 属器の良性 新生物 161	女性性器の 非炎症性障 害物 82	子宮及び付 属器の悪性 新生物 67	女性骨盤臓 器の炎症性 疾患 15	その他の 悪性新生物 14	その他の損傷 その他の外 因の影響 7	感染症及び 寄生虫 4	血液及び 造血器の疾 患 2			97.5
眼科	白内障 95	脈絡膜及び 網膜の障害 42	緑内障 6	硝子体及び 眼球の障害 4	眼球及び 眼窩の損傷 3	視神経及び 視路の障害 3	強膜、角膜、 虹彩及び毛 様体の障害 3	眼瞼、涙器及 び眼窩の障害 2	水晶体の その他の障害 2		97.6
耳鼻 咽喉科	上気道の その他の疾患 57	内耳疾患 28	急性上気道 感染症 25	耳のその 他の障害 16	その他の 良性新生物 11	感染症及び 寄生虫 10	中耳及び 乳様突起の 疾患 5	口腔、唾液腺 及び顎の疾 患 3	神経、神経根 及び神経そう 障害 2	その他の損傷 その他の外 因の影響 2	93.5
リ膠科	肺炎 102	感染症及び 寄生虫 41	全身性結合 組織障害 39	尿路器系の 疾患 35	消化器系の 疾患 30	炎症性多発 関節障害 29	脊柱障害 24	内分泌、栄養 及び代謝疾患 23	その他の悪 性新生物 17	循環器系の 疾患 12	84
救急科	その他の損傷 その他の外 因の影響 212	循環器系の 疾患 51	呼吸器系の 疾患 33	耳及び 乳様突起の 疾患 29	消化器系の 疾患 18	筋骨格系及 び結合組織 の疾患 13	精神及び 行動の障害 11	神経系の疾患 11	感染症及び 寄生虫 10	症状、徴候及 び異常臨床 所見 9	94.7
総合 診療科	内分泌、栄養 及び代謝疾患 4	尿路器系の 疾患 3	消化器系の 疾患 2	感染症及び 寄生虫 2	その他の損傷そ の他の外因の影響 1	精神及び 行動の障害 1					100
口腔 外科	埋伏歯 40	歯髄及び根尖 歯周組織の 疾患 18	口腔部のう 瘍 11	口唇、口腔及 び咽喉頭の 悪性腫瘍 7	口唇、口腔 の良性新生物 7	歯周炎及び 歯周疾患 6	顎のその 他の疾患 6	その他の損傷 その他の外 因の影響 6	皮膚及び 皮下組織の 疾患 5	歯及び歯 の支持組織の その他の障害 5	91



平成28年 退院患者・診療科別上位手術

(平成28年4月1日～平成29年3月31日)

(少数手術未表示)

	1位	2位	3位	4位	5位	6位	7位	8位	9位	10位	科(%)
内科	胆嚢及び胆道への内視鏡下その他の手術 216	大腸内視鏡下病巣切除 200	胃瘻造設術 53	胃十二指腸出血の内視鏡下での止血 45	胃の病巣の内視鏡的切除 42	大腸出血の内視鏡下での止血 39	腸のその他の内視鏡的修復 35	食道の病巣の内視鏡的切除 11	食道のその他の修復 10	内視鏡下食道静脈瘤硬化及び結紮 7	97.9
腎臓内科	血管へのその他の手術 58	腹水濾過濃縮再静注法 14									96
循環器内科	経皮的冠動脈閉塞の除去及びステント留置 419	非冠血管の血管形成術 111	ペースメーカー装置の挿入、交換、修正 70	心臓補助装置の植え込み術 37	体外ペースメーカー 24	植込型除細動器の挿入又は置換 13	下大静脈フィルター留置術 7	血管の閉塞術 3	カテーテル心筋焼灼術 3		99.3
外科	ヘルニアの修復 172	腸切除又は吻合 109	胆嚢及び胆道病巣切除 105	腹部へのその他の手術 74	虫垂切除術 62	胃切除術 48	直腸、S状結腸直腸周囲組織への手術 33	肛門への手術 27	肝臓への手術 18	腸その他の手術 13	84.2
整形外科	骨折及び脱臼の整復、固定 301	関節構造への修復及び形成術 212	骨へのその他の手術 92	関節構造に対する切開及び切除 76	脊髄及び脊髄腔への手術 74	手以外の筋、腱及び筋膜への手術 64	下腿の切断 13	手の筋、腱及び筋膜への手術 7			92.2
脳神経外科	穿頭血腫除去 38	開頭血腫、膿瘍除去 35	脳動脈瘤のクリッピング 27	頭頸部血管の修復及び閉塞 14	脳の病巣または組織のその他の切除 13	頭頸部動脈内膜切除 12	脳室ドレナージ 11	経皮的脳血栓術 8	腹腔への脳室シャント 8	頭蓋骨の切除及び形成 4	92.9
呼吸器外科	肺の病巣または組織の切除 66	縦隔、胸膜、胸壁への手術 9									92.6
心臓外科	腎透析のための動静脈吻合術 54	血管切除、置換及び閉塞 45	冠動脈バイパス術 31	心臓弁及び中隔への手術 28	下肢静脈瘤切除術 16	血管へのその他の手術 14	心及び心膜への手術 13	その他のシャント術又はバイパス術 8			88.2
皮膚科	皮膚及び皮下組織の切除又は破壊 30										100
泌尿器科	腎及び尿管及び膀胱の体外撃波碎石術 203	膀胱切開、組織、切除、全摘術 82	尿道へのその他の手術 68	腎結石除去術 37	尿管への手術 35	精嚢、精巣及び精管、陰嚢への手術 34	前立腺切除 31	経皮的腎瘻造設術 23	腎摘除、切除術 18	膀胱脱及び直腸脱の修復 3	93.9
産科	帝王切開術 136	鉗子、吸引、骨盤位分娩 128	分娩時裂傷の修復 25	胎盤の用手的除去 13	卵管妊娠除去を伴う卵管除去 11	不妊の手術 8	内頸管口の修復 8	子宮の拡張及び掻爬 5			99.4
婦人科	卵巣、卵管の病巣又は組織の切除及び摘出 219	子宮の病巣切除及び全摘除 134	子宮頸の病巣切除 53	腹膜組織の切除又は破壊術 22	膣及びタグラス窩の手術 14	腹水濾過濃縮再静注法 10	子宮及び支持組織のその他の手術 5	外陰及び会陰の手術 3			98.9
眼科	人工レンズ偽水晶体の挿入 160	硝子体への手術 53	網膜への手術 22	虹彩、毛様体、強膜及び前眼房の手術 9	角膜への手術 4						100
耳鼻科	副鼻腔への手術 23	口蓋扁桃及びアデノイドの手術 16	喉頭の病巣又は組織のその他の切除 14	中耳及び内耳の手術 10	唾液腺及び唾液管の手術 5	切開を伴わない腔内異物除去 4	鼻内病巣部の局所的切除又は破壊 3	喉頭及び気管のその他の手術 2	リンパ系の手術 2	鼻の修復及び形成術 2	87.1
口腔	抜歯術又は歯の修復 105	歯肉及び歯槽の手術 14	顔面骨及び関節の手術 10	舌への手術 5	口蓋の病変又は組織の切除 4	口腔底のドレナージ 4	口唇の病変又は組織の切除 3	リンパ系の手術 3	唾液腺及び唾液管の手術 2		94.9
放射線科	血管その他の外科的閉塞 5										100